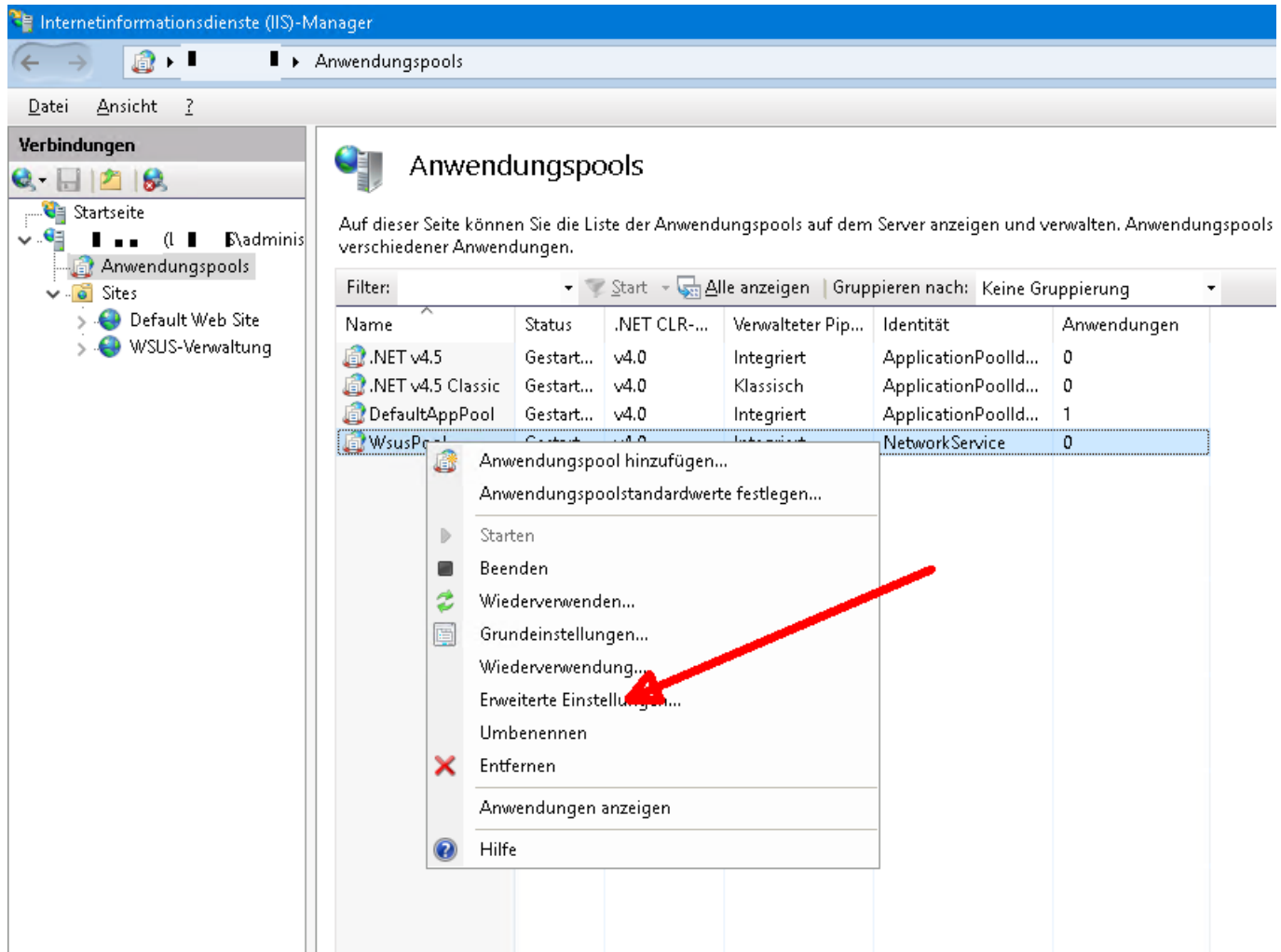


Windows Server Update Services

Ressourcenoptimierung IIS

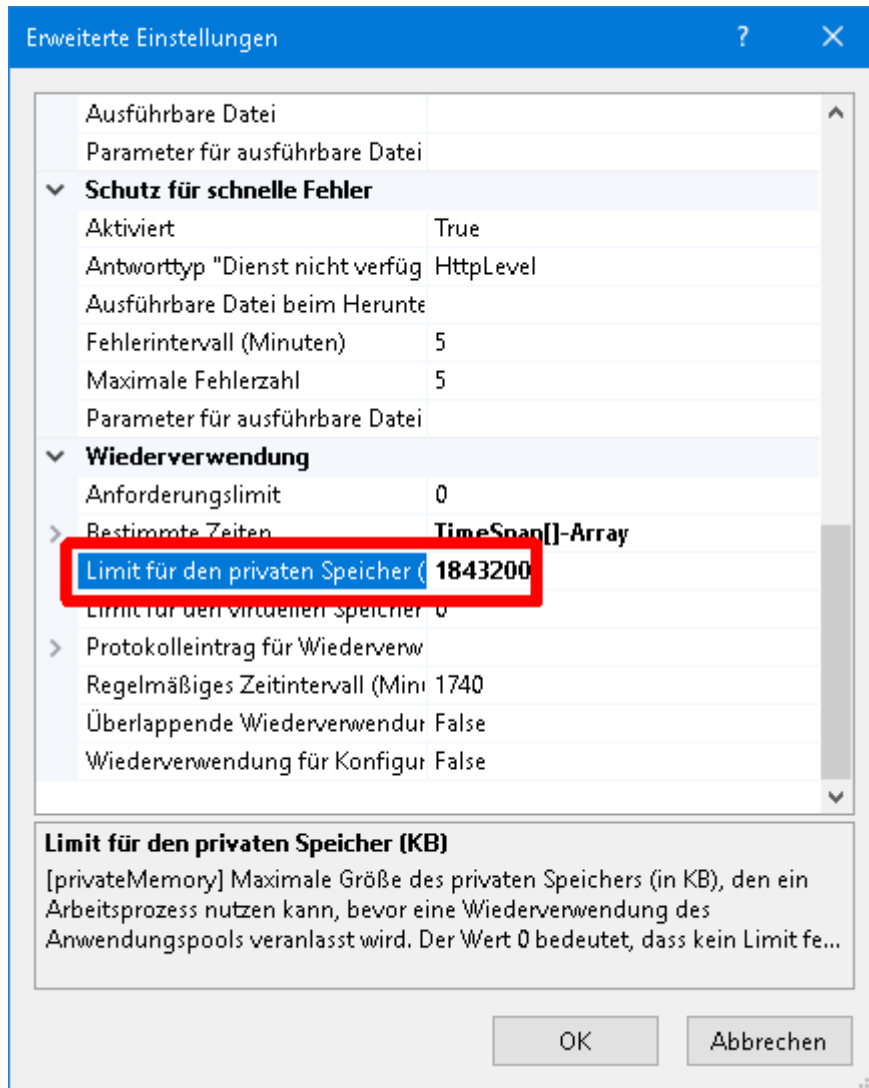


The screenshot shows the IIS Manager interface. The left-hand 'Verbindungen' (Connections) pane shows the tree structure: Startseite > Internetinformationsdienste (IIS) > Anwendungspools. The main pane is titled 'Anwendungspools' and contains a table of application pools. A context menu is open over the 'WsusPool' entry, with a red arrow pointing to the 'Erweiterte Einstellungen...' option.

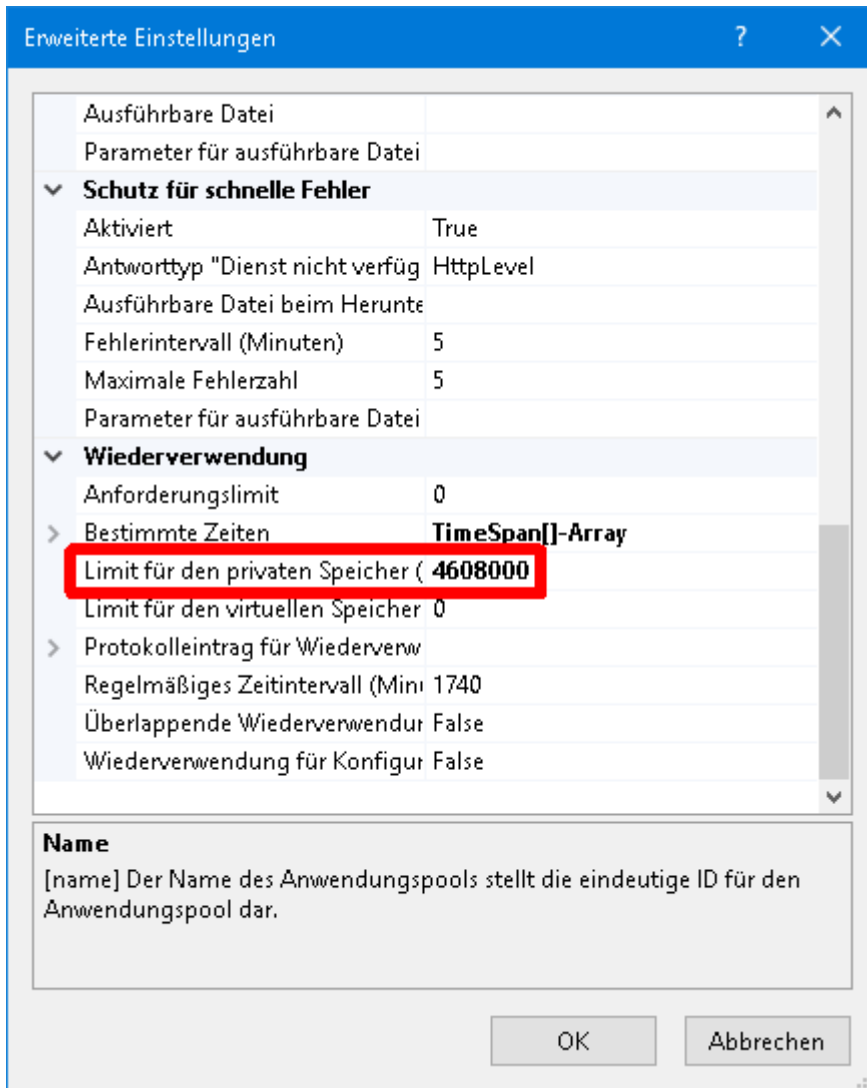
Name	Status	.NET CLR-...	Verwalteter Pip...	Identität	Anwendungen
.NET v4.5	Gestart...	v4.0	Integriert	ApplicationPoolId...	0
.NET v4.5 Classic	Gestart...	v4.0	Klassisch	ApplicationPoolId...	0
DefaultAppPool	Gestart...	v4.0	Integriert	ApplicationPoolId...	1
WsusPool	Gestart...	v4.0	Integriert	NetworkService	0

Limit für den privaten Speicher (KB) = 4608000

Vorher:

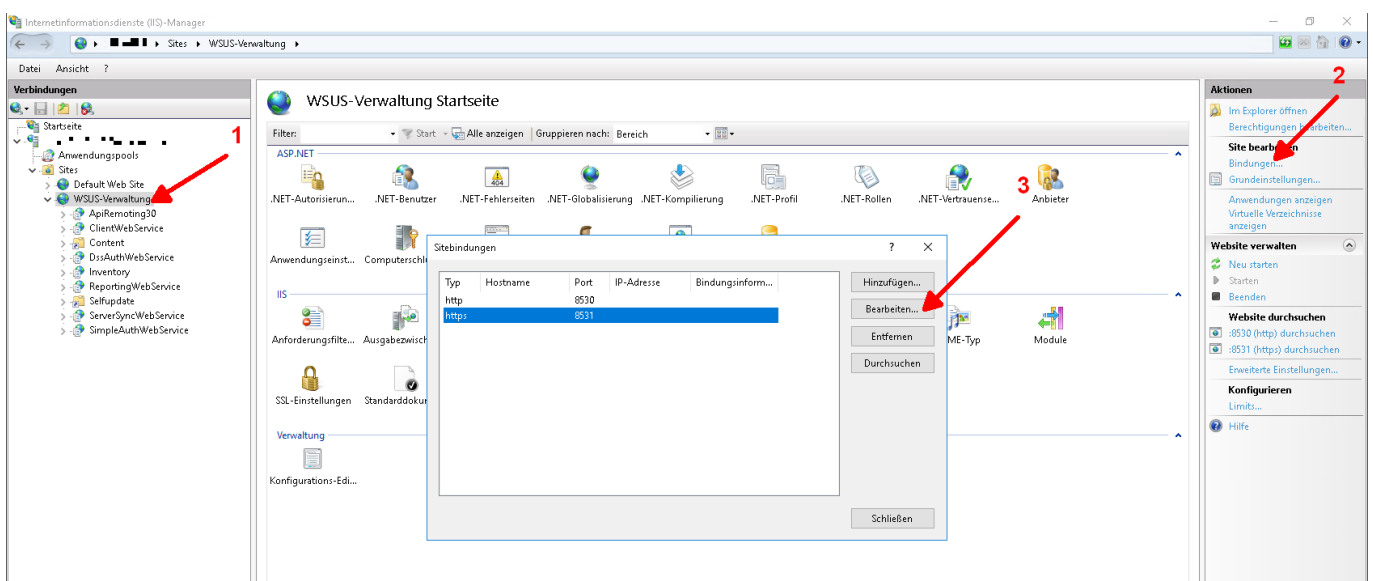


Nachher:



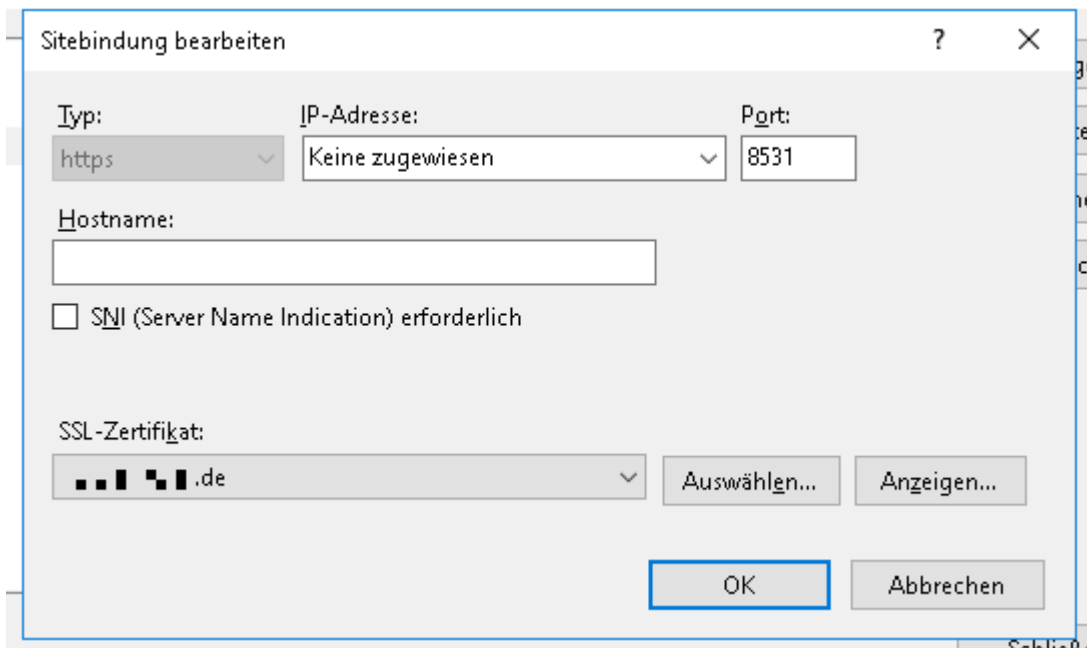
WSUS über TLS

An dieser Stelle gehe ich davon aus, dass ein Zertifikat einer AD-CA für den Server bereits vorliegt.



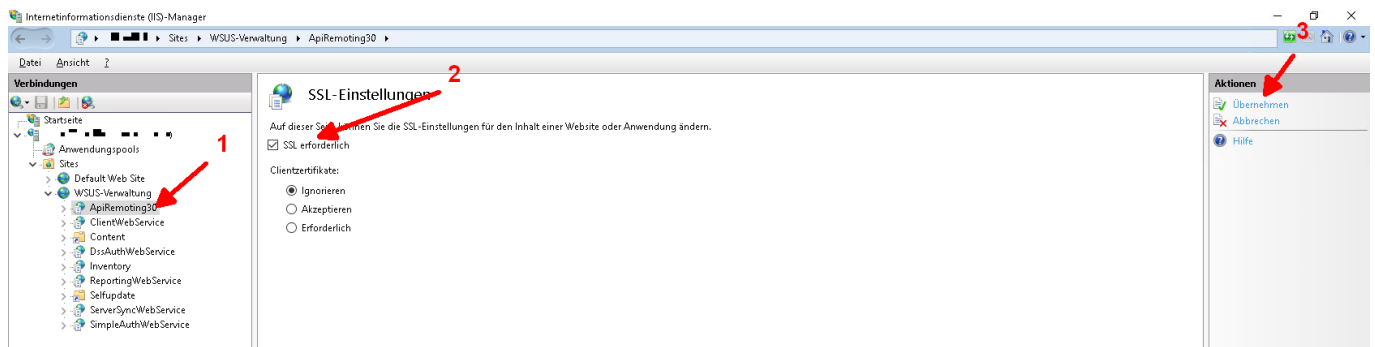
Innerhalb der IIS-Konsole:

1. Die Site „WSUS-Verwaltung“ auswählen.
2. Im rechten Frame „Bindungen“ wählen.
3. Die HTTPS-Bindung auf den Port 8531 bearbeiten, darin das korrekte Zertifikat zuweisen.



Für folgende virtuelle Verzeichnisse sollte nun die Kommunikation über SSL erzwungen werden:

- APIremoting30
- ClientWebService
- DSSAuthWebService
- ServerSyncWebService
- SimpleAuthWebService



From:
<https://wiki.sebastianhetzel.net/> - **Sebastians IT-Wiki**

Permanent link:
https://wiki.sebastianhetzel.net/win_server:wsus?rev=1554201413

Last update: **2019/04/02 12:36**

