

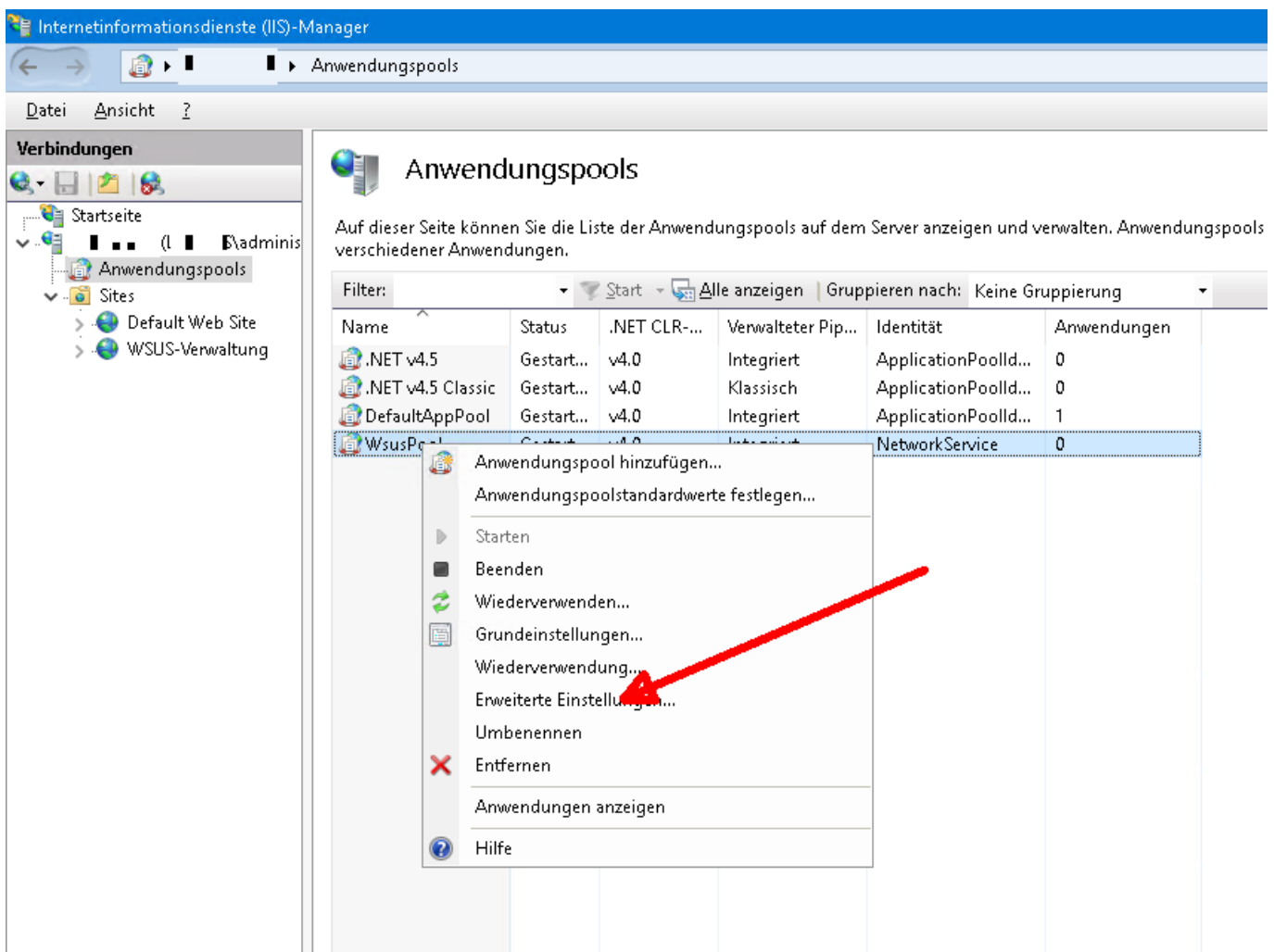
Windows Server Update Services

Ressourcenoptimierung (w3wp.exe 100% CPU)

Generelle Hardwareanforderungen bei Windows 10 Clients / Server 2016

- Mindestens 8 GB RAM
- Mindestens 2 CPU-Kerne

Anpassungen des IIS Anwendungspools



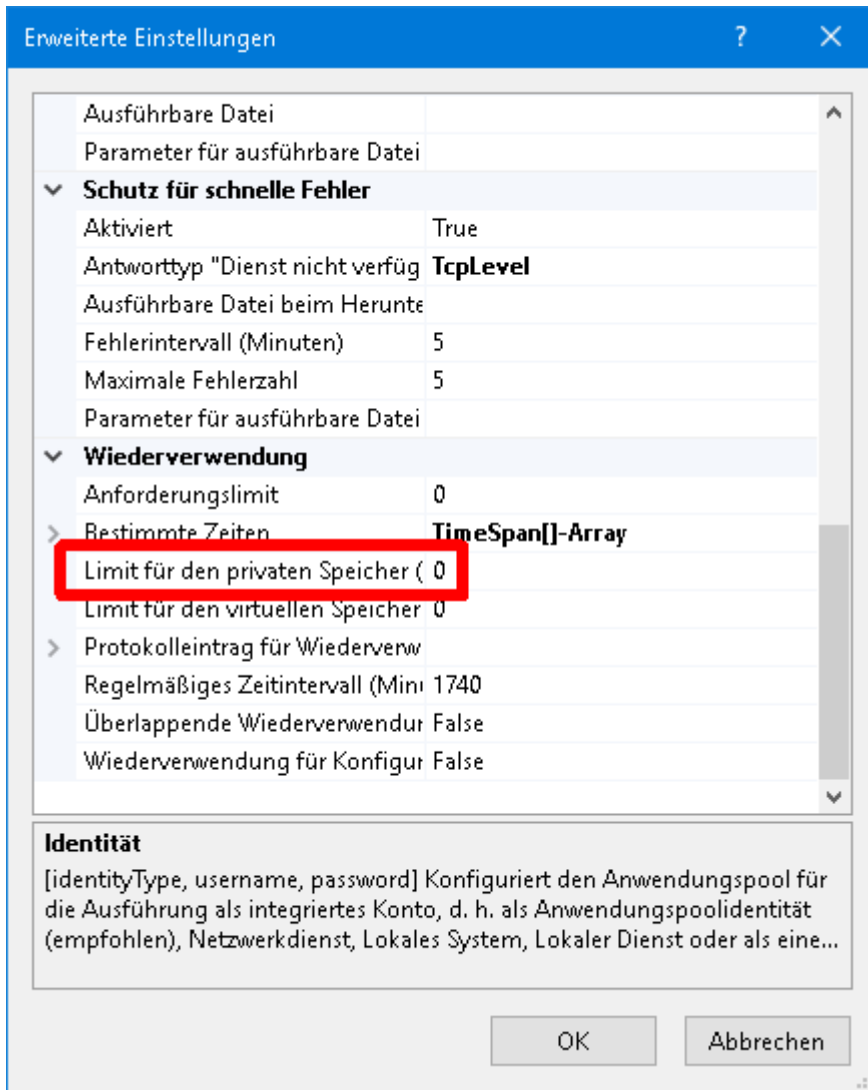
Erweiterte Einstellungen

| | |
|-----------------------------------|-----------------------|
| (Allgemein) | |
| .NET CLR-Version | v4.0 |
| 32-Bit-Anwendungen aktivieren | False |
| Name | WsusPool |
| Startmodus | OnDemand |
| Verwalteter Pipelinemodus | Integrated |
| Warteschlangenlänge | 25000 |
| CPU | |
| Affinitätsmaske für Prozessor | 4294967295 |
| Affinitätsmaske für Prozessor (6 | 4294967295 |
| Grenzwert (Prozent) | 0 |
| Limitaktion | NoAction |
| Limitintervall (Minuten) | 5 |
| Prozessoraffinität aktiviert | False |
| Prozessmodell | |
| Aktion bei Leerlauf timeout | Terminate |
| Benutzerprofil laden | False |
| Ereignisprotokolleintrag für Proz | |
| Identität | NetworkService |

Name
[name] Der Name des Anwendungspools stellt die eindeutige ID für den Anwendungspool dar.

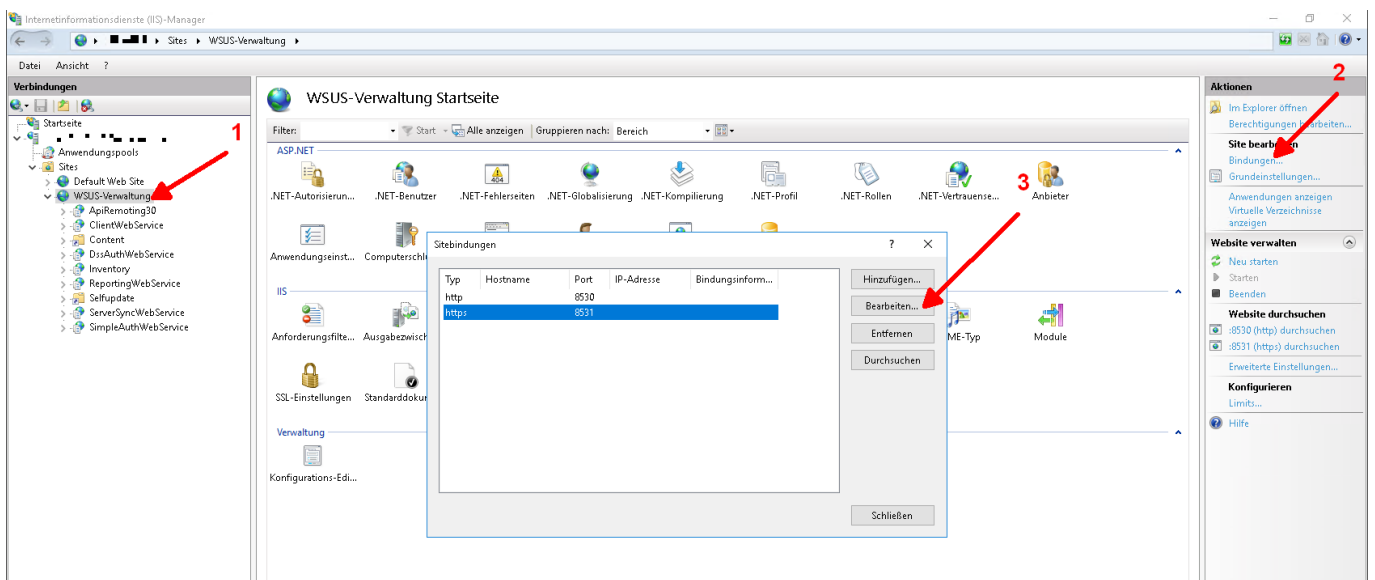
OK Abbrechen





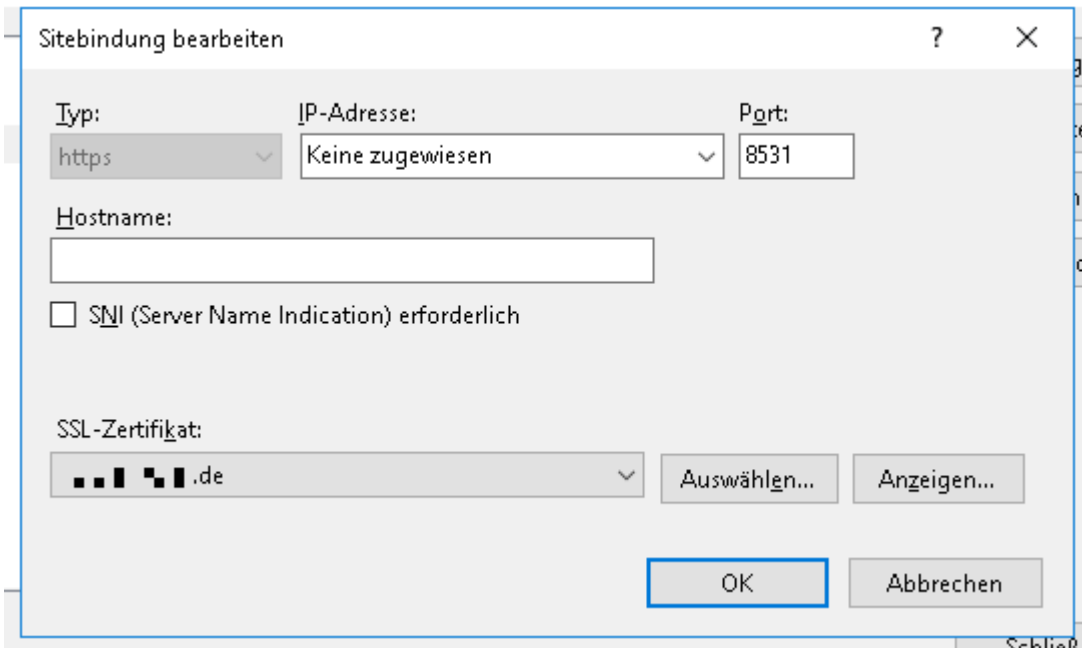
WSUS über TLS

An dieser Stelle gehe ich davon aus, dass ein Zertifikat einer AD-CA für den Server bereits vorliegt.



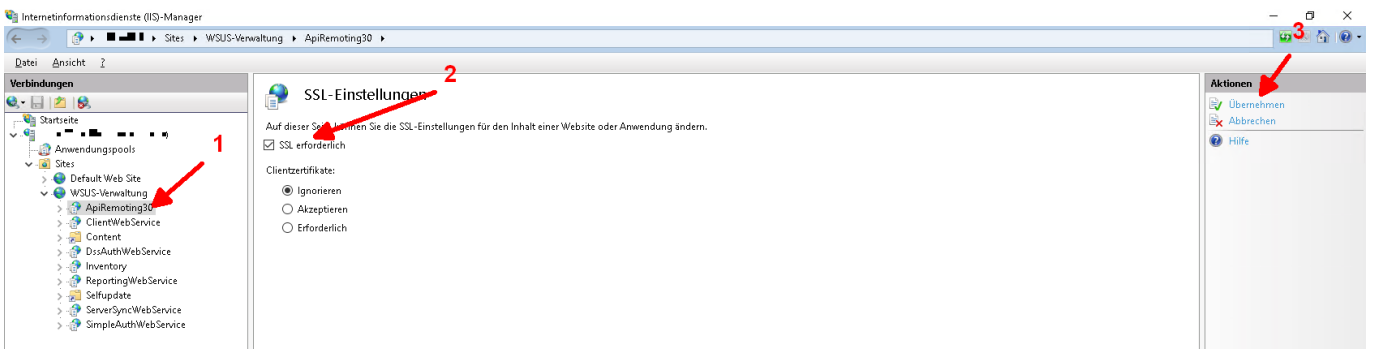
Innerhalb der IIS-Konsole:

1. Die Site „WSUS-Verwaltung“ auswählen.
2. Im rechten Frame „Bindungen“ wählen.
3. Die HTTPS-Bindung auf den Port 8531 bearbeiten, darin das korrekte Zertifikat zuweisen.



Für folgende virtuelle Verzeichnisse sollte nun die Kommunikation über SSL erzwungen werden:

- APIremoting30
- ClientWebService
- DSSAuthWebService
- ServerSyncWebService
- SimpleAuthWebService



From: <https://wiki.sebastianhetzel.net/> - **Sebastians IT-Wiki**

Permanent link: https://wiki.sebastianhetzel.net/win_server:wsus?rev=1554384657

Last update: **2019/04/04 15:30**

