

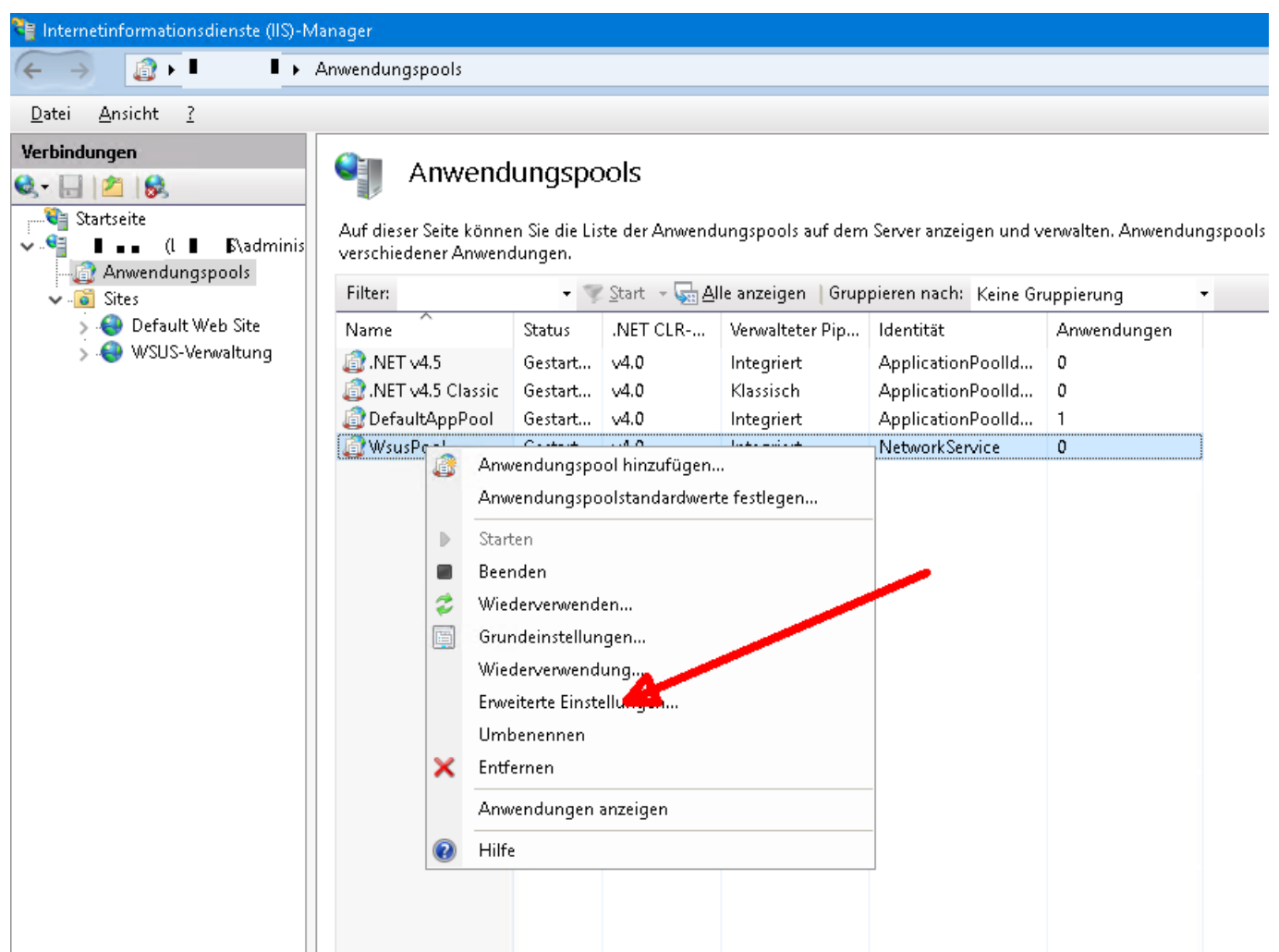
# Windows Server Update Services

## Ressourcenoptimierung (w3wp.exe 100% CPU)

### Generelle Hardwareanforderungen bei Windows 10 Clients / Server 2016

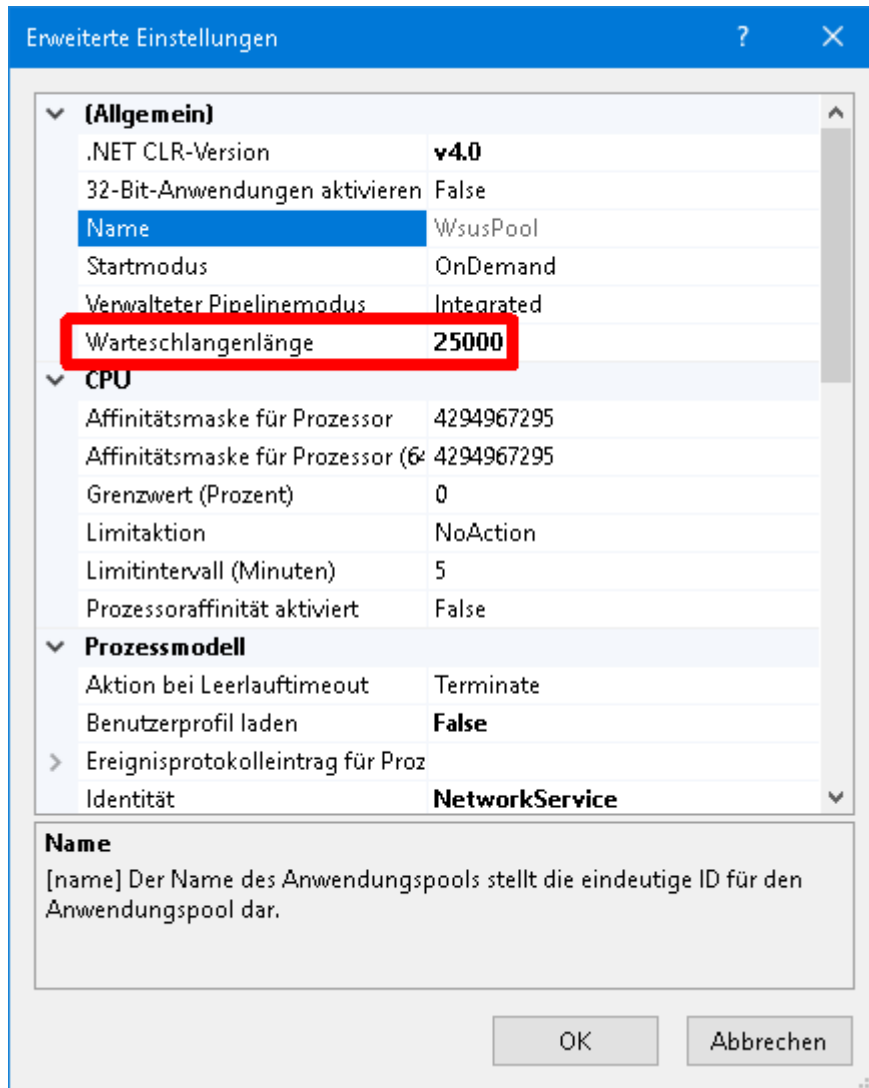
- Mindestens 8 GB RAM
- Mindestens 2 CPU-Kerne

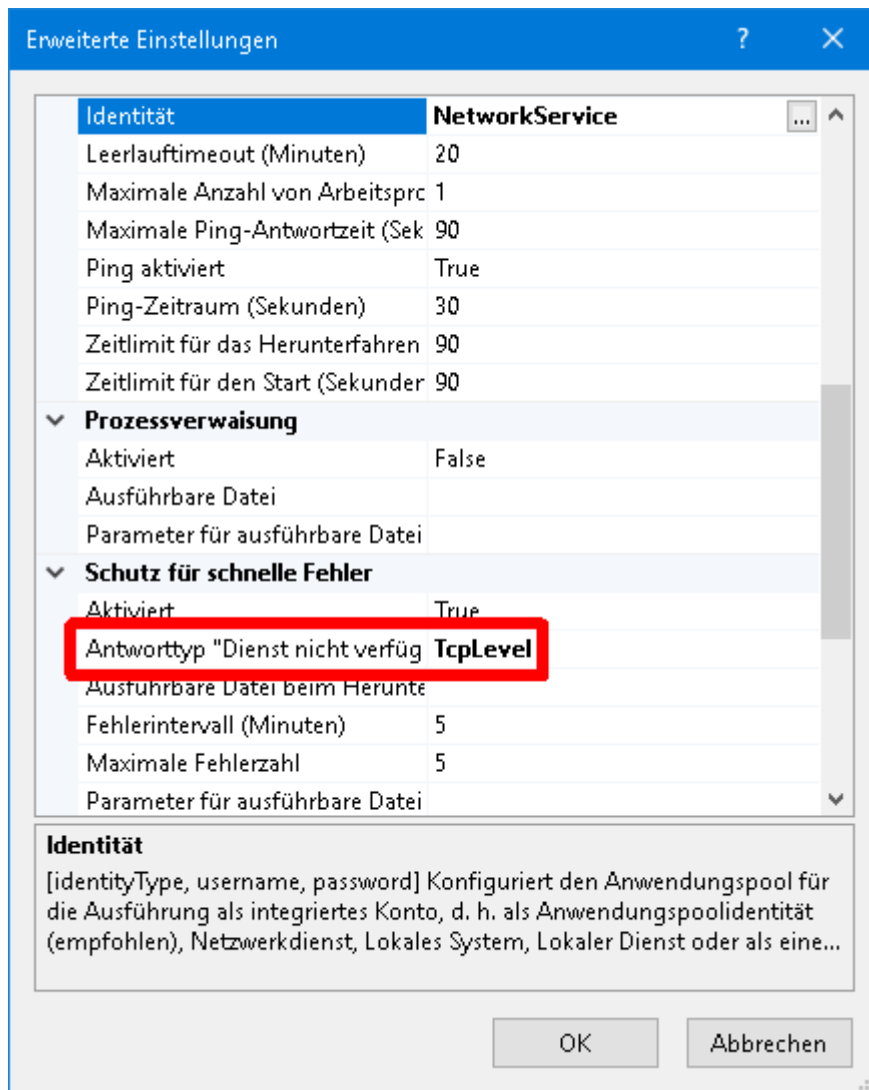
### Anpassungen des IIS Anwendungspools

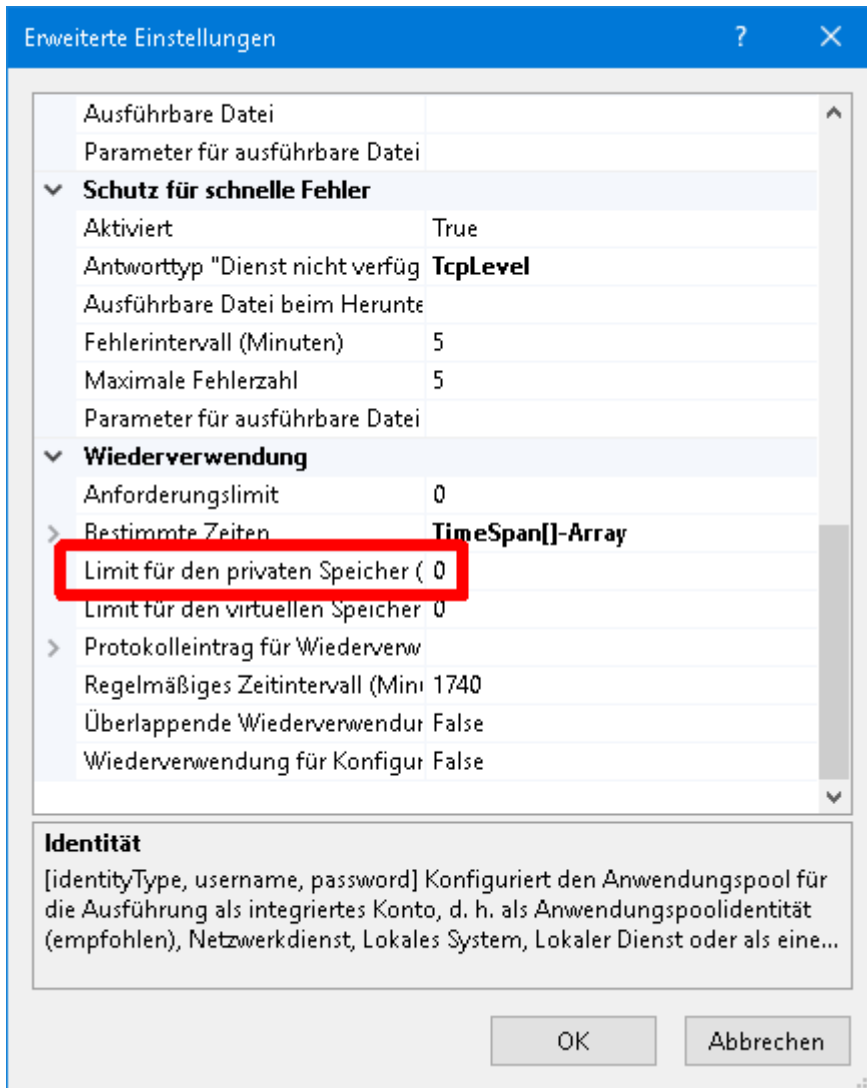


The screenshot shows the Internet Information Services (IIS) Manager interface. The left-hand 'Verbindungen' (Connections) pane shows the tree structure: Startseite (Home) > (l) > Adminis... > Anwendungspools > Sites > Default Web Site > WSUS-Verwaltung. The main pane is titled 'Anwendungspools' and contains a table of application pools. A right-click context menu is open over the 'WsusPool' entry, which is highlighted in blue. A red arrow points to the 'Erweiterte Einstellungen...' (Advanced Settings...) option in the menu.

Name	Status	.NET CLR...	Verwalteter Pip...	Identität	Anwendungen
.NET v4.5	Gestart...	v4.0	Integriert	ApplicationPoolId...	0
.NET v4.5 Classic	Gestart...	v4.0	Klassisch	ApplicationPoolId...	0
DefaultAppPool	Gestart...	v4.0	Integriert	ApplicationPoolId...	1
WsusPool	Gestart...	v4.0	Integriert	NetworkService	0

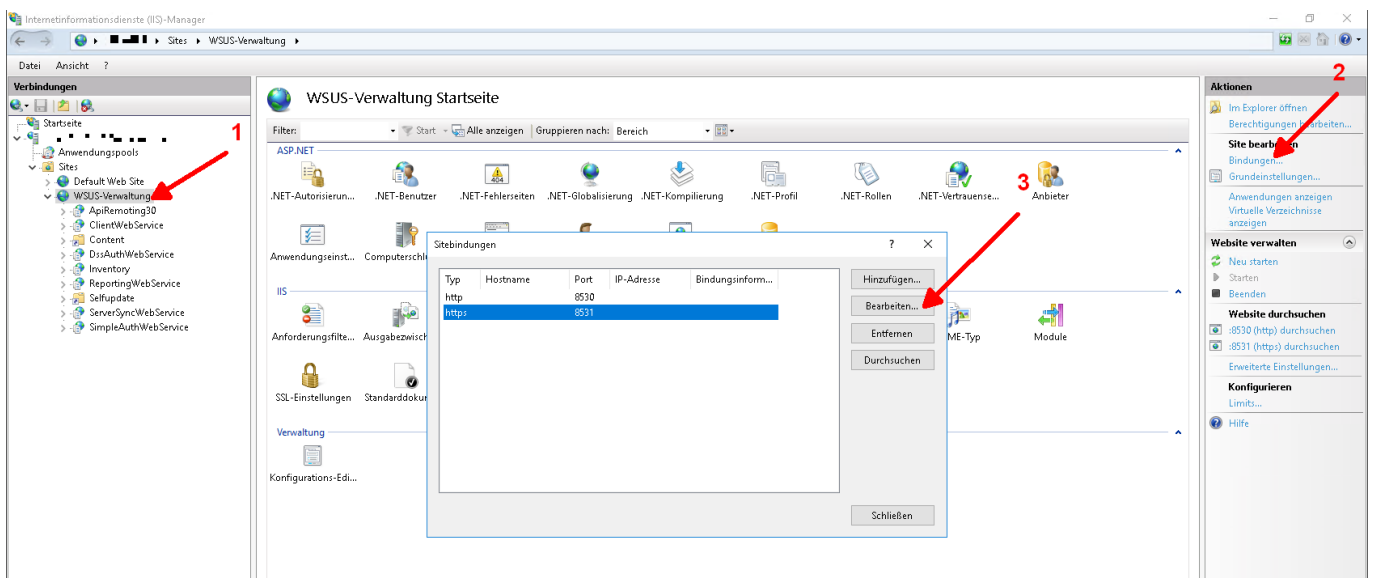






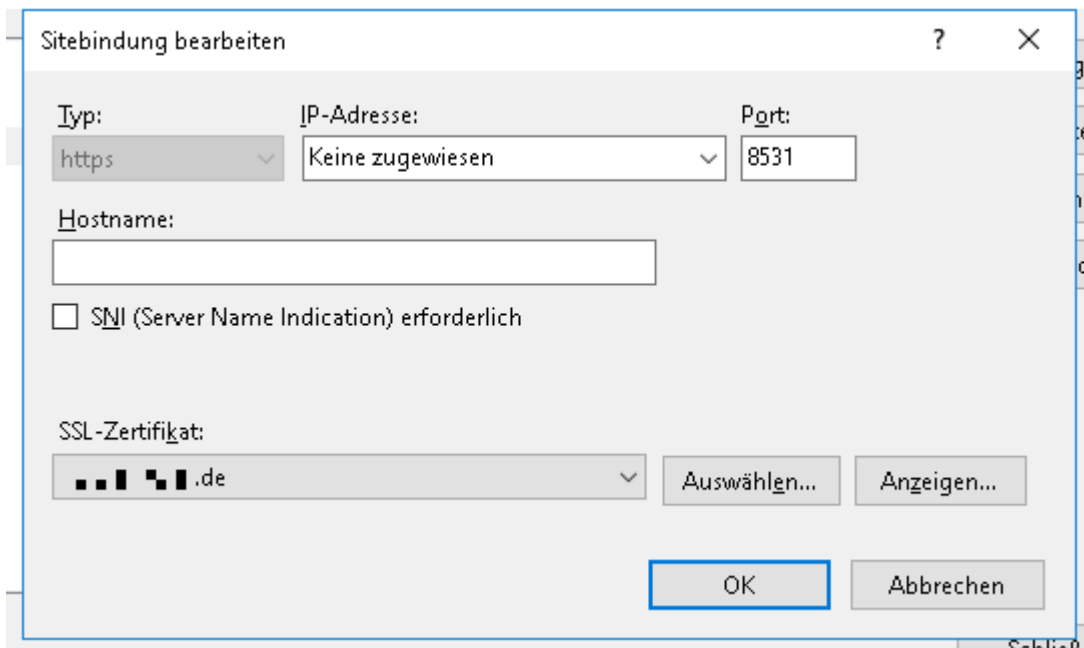
## WSUS über TLS

An dieser Stelle gehe ich davon aus, dass ein Zertifikat einer AD-CA für den Server bereits vorliegt.



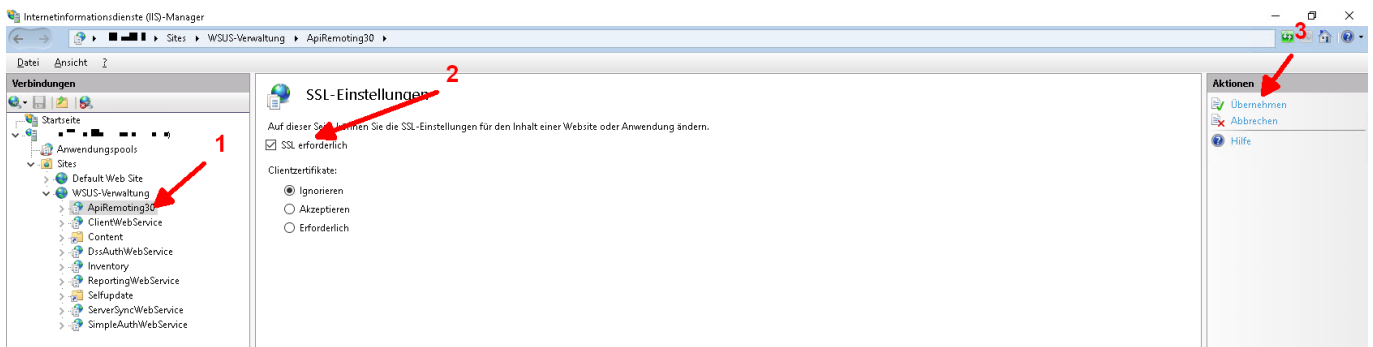
Innerhalb der IIS-Konsole:

1. Die Site „WSUS-Verwaltung“ auswählen.
2. Im rechten Frame „Bindungen“ wählen.
3. Die HTTPS-Bindung auf den Port 8531 bearbeiten, darin das korrekte Zertifikat zuweisen.



Für folgende virtuelle Verzeichnisse sollte nun die Kommunikation über SSL erzwungen werden:

- APIremoting30
- ClientWebService
- DSSAuthWebService
- ServerSyncWebService
- SimpleAuthWebService



## Verbindung zur WID über das Management Studio

Die Datenbank ist über folgenden Socket erreichbar:

```
\\.\pipe\microsoft##wid\tsql\query
```

From:

<https://wiki.sebastianhetzel.net/> - **Sebastians IT-Wiki**

Permanent link:

[https://wiki.sebastianhetzel.net/win\\_server:wsus?rev=1554385334](https://wiki.sebastianhetzel.net/win_server:wsus?rev=1554385334)

Last update: **2019/04/04 15:42**

