

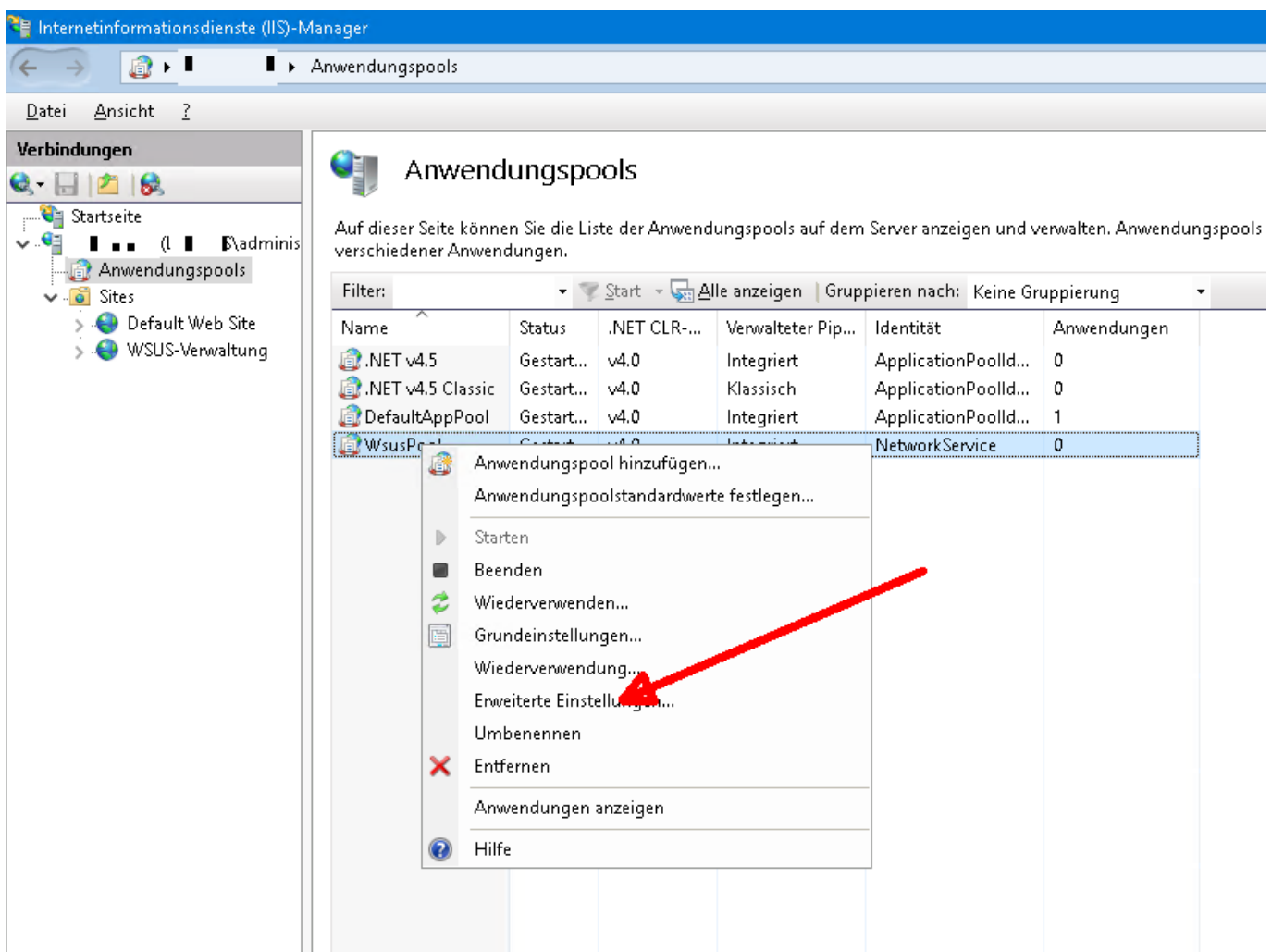
# Windows Server Update Services

## Ressourcenoptimierung (w3wp.exe 100% CPU bei W10 Clients/Server 2016 Clients)

### Generelle Hardwareanforderungen bei Windows 10 Clients / Server 2016

- Mindestens 8 GB RAM
- Mindestens 2 CPU-Kerne

### Anpassungen des IIS Anwendungspools



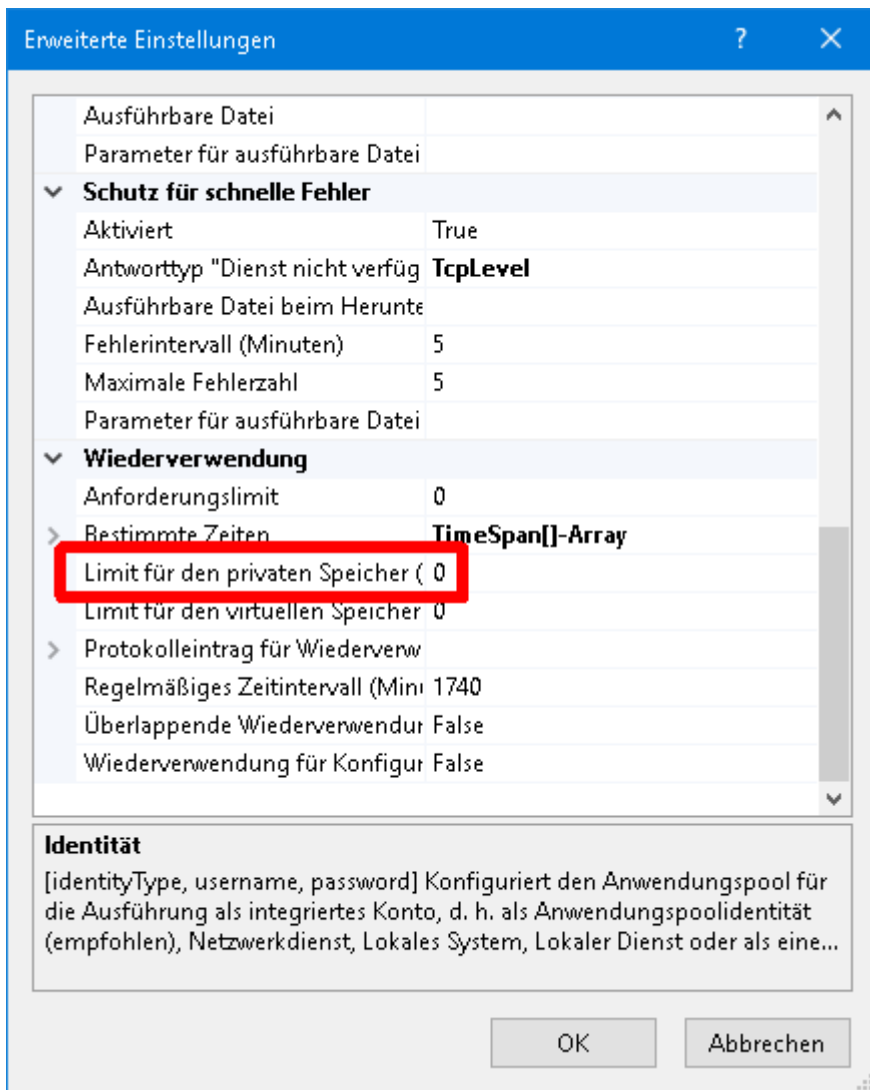
Erweiterte Einstellungen

<b>(Allgemein)</b>	
.NET CLR-Version	<b>v4.0</b>
32-Bit-Anwendungen aktivieren	False
Name	WsusPool
Startmodus	OnDemand
Verwalteter Pipelinemodus	Integrated
Warteschlangenlänge	<b>25000</b>
<b>CPU</b>	
Affinitätsmaske für Prozessor	4294967295
Affinitätsmaske für Prozessor (6	4294967295
Grenzwert (Prozent)	0
Limitaktion	NoAction
Limitintervall (Minuten)	5
Prozessoraffinität aktiviert	False
<b>Prozessmodell</b>	
Aktion bei Leerlauf timeout	Terminate
Benutzerprofil laden	<b>False</b>
Ereignisprotokolleintrag für Proz	
Identität	<b>NetworkService</b>

**Name**  
[name] Der Name des Anwendungspools stellt die eindeutige ID für den Anwendungspool dar.

OK    Abbrechen





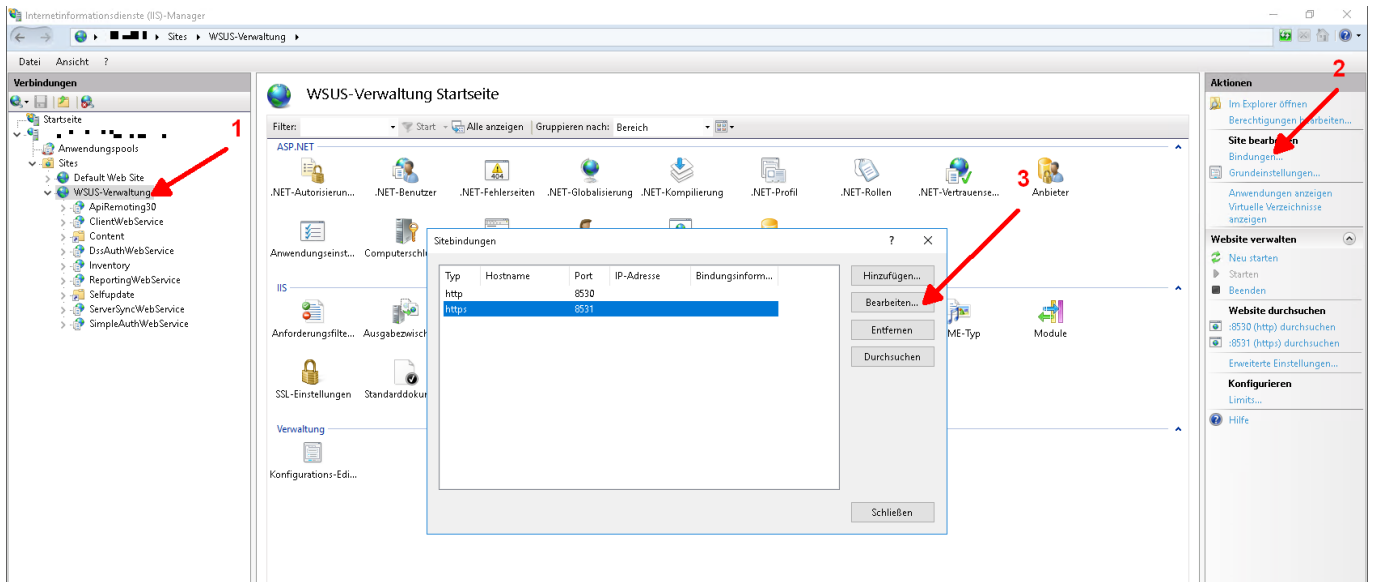
## Server 2012: Feature Updates nicht möglich

Folgender MIME-Typ muss hinzugefügt werden:

```
.esd|application/vnd.ms-cab-compressed
```

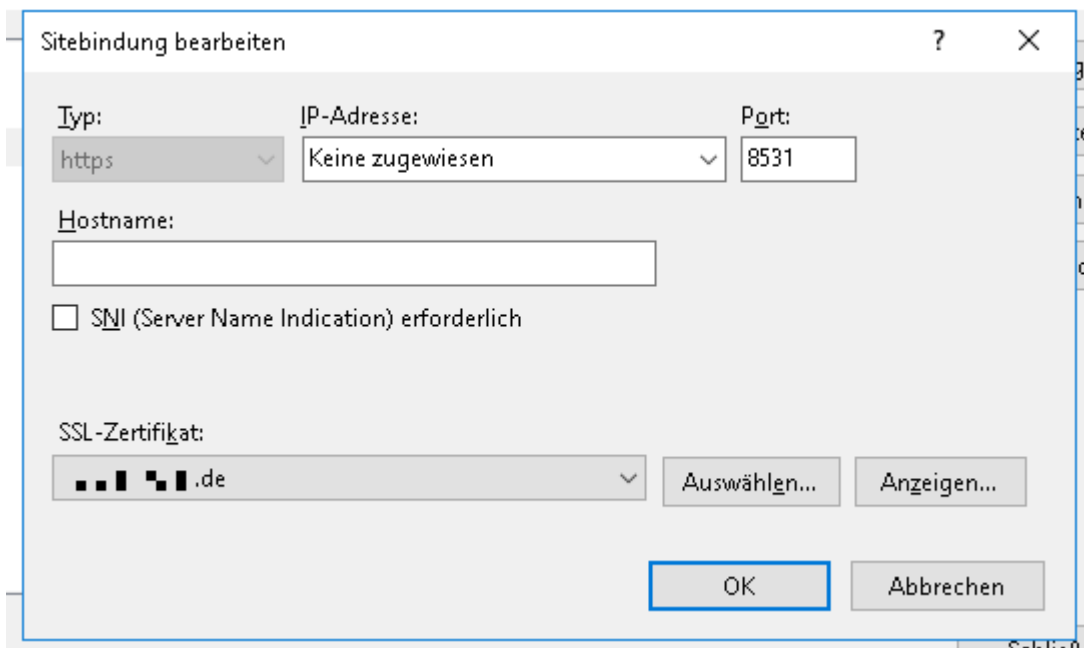
## WSUS über TLS

An dieser Stelle gehe ich davon aus, dass ein Zertifikat einer AD-CA für den Server bereits vorliegt.



Innerhalb der IIS-Konsole:

1. Die Site „WSUS-Verwaltung“ auswählen.
2. Im rechten Frame „Bindungen“ wählen.
3. Die HTTPS-Bindung auf den Port 8531 bearbeiten, darin das korrekte Zertifikat zuweisen.



Für folgende virtuelle Verzeichnisse sollte nun die Kommunikation über SSL erzwungen werden:

- APIremoting30
- ClientWebService
- DSSAuthWebService
- ServerSyncWebService
- SimpleAuthWebService



Dann bringen wir dem WSUS über seine API bei, dass er von nun an via SSL/TLS kommunizieren muss:

```
cd %ProgramFiles%\Update Services\Tools\  
wsusutil.exe configuressl FQDN-des-Servers
```

## Verbindung zur WID über das Management Studio

Die Datenbank ist über folgenden Socket erreichbar:

```
\\.\\pipe\microsoft##wid\tsql\query
```

From: <https://wiki.sebastianhetzel.net/> - **Sebastians IT-Wiki**

Permanent link: [https://wiki.sebastianhetzel.net/win\\_server:wsus?rev=1556013254](https://wiki.sebastianhetzel.net/win_server:wsus?rev=1556013254)

Last update: **2019/04/23 11:54**

